

Płytki podłogowe

 **Fortelock**

Prosto  
i szybko

## Spis treści

Firma Fortemix	3
Podłoga Fortelock	5
Produkcja i magazyn	7
Lokale użytkowe	9
Sport i fitness	11
Serwisy samochodowe	13
Garáže i warsztaty	15
Stanowiska pracy o wymaganiach elektrostatycznych	17
Industy	19
Industy Ultra	20
XL	21
Invisible	22
Business	23
ESD	25
XL ESD	26
Akcesoria	27
Mocowanie i klejenie, preparaty do czyszczenia	28
Nadruk Granit, Nadruk Custom	29
Układanie, czyszczenie, lakierowanie	30
Usługi, kontakt	31



Filozofią **Fortemix** jest ochrona naszego otoczenia dla przyszłych pokoleń. Dlatego właśnie produkujemy zaawansowane technicznie, opatentowane produkty, które pozwalają na renowację podłogi bez ciężkich prac. Dzięki wykorzystaniu odpadów, co roku **chronimy ponad 3.000.000 kg tworzyw sztucznych przed spalaniem** lub składowaniem na wysypiskach.



Zapobiegając wywozowi tworzyw sztucznych na wysypiska co roku zapobiegamy emisji 5.496.000 kg CO<sub>2</sub>, co jest odpowiednikiem zanieczyszczeń generowanych przez 1000 samochodów\*, a ponadto oszczędzamy 725.000.000 l wody\*\*.

Renowacja podłogi za pomocą płytek PCW pozwoli zaoszczędzić 80% emisji w porównaniu z nową podłogą betonową. Wszystkie nasze płytki nadają się do recyklingu, podczas ich produkcji powstaje minimum odpadów i emisji, a ponadto skupujemy stare produkty. Wszelkie odpady produkcyjne rozdrabniamy za pomocą własnych kruszarek. Dzięki temu wszelkie wadliwe elementy trafiają ponownie do cyklu produkcyjnego. Ponadto nasze produkty jesteśmy w stanie poddać recyklingowi nawet po zakończeniu ich żywotności, która jest jednak bardzo długa. Naszą fabrykę budujemy również głównie z użytych materiałów. Większość naszych hal, a także biur zbudowanych jest ze starych konstrukcji, użytej izolacji, użytych paneli.

Do portfolio firmy Fortemix zalicza się grupę materiałów budowlanych i preparatów chemicznych (Fortedur, Fornivel i inne) oraz marek Fortelock i Ekoternit.

\* Obliczono na podstawie emisji 2,1 kg CO<sub>2</sub>eq./kg wejściowego tworzywa sztucznego po odliczeniu emisji z recyklingu i przetwarzania 0,268 kg CO<sub>2</sub>eq./kg

\*\* Obliczono na podstawie zużycia wody przy produkcji wejściowego tworzywa sztucznego 42 l/kg po odliczeniu emisji z recyklingu i przetwarzania 0,268 kg CO<sub>2</sub>eq./kg

## Rodzinna firma z 30 letnią historią swojej działalności, dla której najważniejszy nie jest tylko sam zysk.

Każda firma aby przetrwać, musi przynosić zysk. Wierzymy, że firmy i pracujący w nich ludzie mają większy potencjał i możliwości niż tylko generowanie zysku. Firmy powinny wyjść poza swój cień i wziąć większą odpowiedzialność za swoich pracowników, potrzeby ludzi i całej planety.

### Produkcja wyrobów z tworzyw sztucznych Fortelock i Ekoternit

- bardzo nowoczesne prasy do produkcji płytek i dachów
- roczna produkcja powyżej 250 000 m<sup>2</sup>
- produkcja i przygotowanie własnych granulatów i regranulatów
- własna linia do wykonywania nadruków i lakierowania



### Produkcja materiałów ściernych i mieszanek cementowych Fortedur

- automatyczna linia do przygotowania suchych mieszanek
- zdolność produkcyjna > 130 000 ton



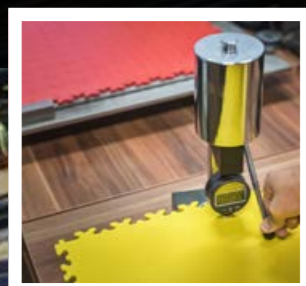
### Sprzedaż i serwis

Zaufaniem darzą nas klienci z ponad 49 krajów na całym świecie.



### Własny dział projektowania

- zaprojektowany przez nas Locktest
- wtryskarka próbna
- własna komora klimatyczna
- pomiar wielkości w 6 punktach z dokładnością 0,001 mm



### To dla nas oznacza, że ...

**... skupiamy się nad produkcją bezodpadową i jednocześnie skupujemy stare produkty.**

Odpady z produkcji rozdrabniamy za pomocą własnych kruszarek. Wszelkie wadliwe sztuki za pomocą kruszarek wracają do procesu produkcyjnego. Ponadto mamy zdolność do recyklingu naszych wyrobów po zakończeniu okresu ich żywotności, który i tak jest bardzo długi.

**...przetwarzamy stare na nowe**

Co roku ratujemy ponad 3.000.000 kg tworzyw przed spalaniem albo składowaniem na wysypisku.

**...rocznie na pomoc potrzebującym przekazujemy ponad 1,5% z przychodów ze sprzedaży (razem już ponad 10 mln. Kč).**

Nie każdy ma tyle szczęścia. Ponieważ my najczęściej je mamy, to za swój obowiązek uważamy podzielić się nim w formie finansowej z tymi, którzy tego potrzebują. Dlatego wspieramy między innymi Hospicjum Ondrášek, integrację w edukacji Pomoc ludziom w potrzebie, Całe Czechy czytają dzieciom, Stowarzyszenie Centrum pant, Pamięć narodu, serwer do nauki historii Dzieje najnowsze i inne. O wsparciu częściowo decydują nasi pracownicy.

**...nasze inwestycje budujemy głównie z użytych materiałów.**

Większość naszych hal i nawet biur, jest zbudowana ze starych konstrukcji, zużytych izolacji i używanych paneli.

**...nie tylko ratujemy tworzywa sztuczne, ale co roku nie dopuszczamy do emisji 5 496 000 kg CO<sub>2</sub>, co jest odpowiednikiem zanieczyszczeń wytwarzanych przez prawie 1 000 samochodów i jeszcze dodatkowo oszczędzamy 725 000 000 l wody.**

# Płytki PCW Fortelock

... łatwo i szybko

System Fortelock tworzą łączone ze sobą płytki z PCW, które można układać na nowym i starym podłożu o różnej jakości.



### Recykling:

w 100% nadające się do recyklingu i warianty ECO wykonane z materiału pochodzącego z recyklingu



### Konserwacja i trwałość:

łatwe w utrzymaniu i odporne na chemikalia



### Bezpieczeństwo, wykończenie przeciwpoślizgowe:

Większość płytek ma parametr przeciwpoślizgowy R10 i chroni pracowników przed wypadkami



### Szybkość:

4x szybsza niż zwykle naprawy podłóg, więc nie musisz ograniczać ruchu



### Unikalny projekt:

opracowaliśmy specjalny wzór skóry węża, który ma unikalny wygląd i jest łatwiejszy do czyszczenia



### Cisza i ciepło:

tłumi hałas, wibracje i zimno, zapewni lepsze warunki pracy



### Mocne połączenie:

Nasz mocny zamek wytrzyma do 436 kg



### Podłoże:

Można nakładać na prawie każde podłoże i oszczędzić do 80% czasu renowacji podłogi



Gwarancja do 12 lat,  
Żywotność do 25 lat



### Duża wytrzymałość:

na obciążenie do 520 kg/cm<sup>2</sup>



### Listwy, najazdy i naroża:

wszystko na zamówienie, produkowane w tych samych kolorach, co podłoga.



### Zabezpieczenie powłoki lakierem PU i druk:

Możliwość zabezpieczenia powłoki lakierem PU i druku zgodnie z wybranym projektem

# Produkcja i magazyny

- Duża odporność mechaniczna i chemiczna w warunkach obciążeń przemysłowych
- Podłoga Fortelock Industry wytrzymuje obciążenie punktowe do 520 kg na 1 cm<sup>2</sup>
- Można montować etapowo bez konieczności długotrwałych przestojów
- Łatwa konserwacja i czyszczenie powierzchni
- Przeciwpślizgowe wykończenie powierzchni zwiększa bezpieczeństwo
- Podłoga jest przystosowana do pracy wózków widłowych
- Możliwość oznakowania stref pracy za pomocą kolorowych płytek i nadruków
- Minimalne wymagania dla przygotowania podłoża – oszczędność czasu do 80 %

Podłogi z wykorzystaniem płytek Fortelock umożliwiają łatwe dokonywanie napraw i zaraz po ich wykonaniu nadają się do chodzenia. Dzięki temu nie trzeba robić przerwy w pracy, co przecież dla Państwa nie miałoby sensu. Pracy nie musimy przerywać nawet na 3 – 4 dni.

**Floordesign, Republika Czeska**

Możliwość wjazdu ciężkiego sprzętu transportowego > **Industry Ultra** (strona 20)

Na nierówne i uszkodzone podłoże > **Industry** (strona 19)

Z niewidocznymi zamkami > **Invisible** (strona 22)

Płytki: **Industry Ultra**

Wzór: **Skóra**

Kolor: **Grey, Yellow**

# Lokale użytkowe

- Instalacja jest łatwa, można ją wykonywać nawet w nocy bez ograniczeń w pracy
- Płytki można ułożyć bez skomplikowanego przygotowania praktycznie na każdej powierzchni przeznaczonej do chodzenia
- Materiał łatwy w konserwacji i utrzymaniu czystości
- Na wybranych płytkach można wydrukować logo Państwa zakładu
- W razie przeprowadzki płytki można zdemontować, przewieźć i ponownie ułożyć
- Płytki można czyścić ręcznie i mechanicznie

„Codzienny, 13-godzinny ruch w naszym sklepie sprawił, że oryginalna podłoga bardzo się zniszczyła. Wiele płytek ceramicznych było już popękanych, co powodowało problem w obsłudze towarów i nie było bezpieczne dla klientów. Nie mogliśmy sobie pozwolić na zamknięcie sklepu na kilka tygodni, więc zdecydowaliśmy się na płytki Business. Nasz sklep wygląda teraz jak nowy. Mogę tylko polecić!

Centrum handlowe, Niemcy

Do sklepów o lżejszej eksploatacji > **XL** (strona 21)

Do sklepów o większym obciążeniu i natężeniu ruchu > **Industry** (strona 19)

Z niewidocznymi zamkami > **Invisible** (strona 22)

Do pomieszczeń reprezentacyjnych > **Business** (strona 23)

Na nierówne albo uszkodzone podłoże > **Industry** (strona 19)

Płytki: **Business**

Kolor: **Sauda hidden treasure G002**

Spoina: **Graphite**

# Sport i fitness

- Podłoga wytrzymuje bez uszkodzeń upadek hantli i długotrwałe obciążenie stanowiskami do ćwiczeń
- Instalacja jest łatwa, można ją wykonywać nawet w nocy bez ograniczeń w pracy
- Materiał PCW łatwo się dezynfekuje i utrzymuje w warunkach higienicznych
- Podłoga jest przyjemna w dotyku i nie wyziębia przy ćwiczeniach na ziemi
- Płytki można zdemontować w dowolnej chwili i znowu wykorzystać w innym pomieszczeniu
- Za pomocą szerokiej skali barw można łatwo zorganizować miejsce do ćwiczeń
- Na wybranych płytkach można wydrukować logo Państwa Studio Fitness

Wykorzystaliśmy cechy płytek Fortelock przez zastosowanie płytki do wysokich obciążeń, ponieważ w naszym fitness ćwiczymy głównie hantlami i sztangami o dużych ciężarach. Płytki są naprawdę mocno eksploatowane, ale jest to już trzeci rok, a one nadal wyglądają super, bez problemów. Jesteśmy z nich bardzo zadowoleni. Ponadto łatwo w codziennym utrzymaniu czystości. Ćwiczący mocno się tutaj pocą i ten ich pot z tych płytek można potem zmyć łatwo i szybko. Kolejną zaletą...kiedy porównywaliśmy je z konkurencją, to były jednoznacznie najtańsze. Dodatkowo, jest to wyrób czeski.

**Centrum Fitness, Republika Czeska**

Do ciężkich stanowisk treningowych i sztang > **Industry** (strona 19)

Do lekkich przyrządów i sal fitness > **XL** (strona 21)

Z niewidocznymi zamkami > **Invisible** (strona 22)

Do pomieszczeń reprezentacyjnych > **Business** (strona 23)

Płytki: **Industry**

Wzór: **Skóra**

Kolor: **Graphite**

# Serwisy samochodowe

- Płytki wytrzymują duże obciążenia mechaniczne i są odporne na ciecze techniczne
- Można montować etapowo bez konieczności długotrwałych przestojów
- Struktura antypoślizgowa zwiększająca adhezję przy wjeżdżaniu pojazdów na rampę
- Za pomocą kolorowych płytek można oznaczyć niebezpieczne strefy pod podnośnikami
- Funkcja izolacyjna uprzyjemni Państwu pracę pod pojazdem i zmniejszy hałas

To są prawdziwe puzzle. Do tego nie trzeba angażować żadnej firmy. Poradziliśmy sobie sami, bez konieczności klejenia. Po prostu poukładaliśmy to tak, jak nam się podobało.

Auto Kelly a.s.,  
Republika Czeska

Do dużych obciążeń w warsztacie > **Industry**

(strona 19)

Z niewidocznymi zamkami > **Invisible**

(strona 22)

Płytki: **Industry**

Wzór: **Skóra**

Kolor: **Graphite**



# Garaze i warsztaty

- Łatwa instalacja bez konieczności klejenia
- Duża odporność mechaniczna i chemiczna
- Wygląd garażu Premium za przystępną cenę
- Kolorowa kombinacja płytek wyeksponuje Państwa unikalny samochód
- Łatwa konserwacja i możliwość demontażu oraz wymiany płytek
- Fortelock uprzyjemni Państwu prace wykonywane na podłodze

„  
Sprzątanie i konserwacja są prostsze, tłumią hałas, ograniczona jest możliwość wsiąkania oleju, który czasem może się znaleźć na podłodze, nie ma niebezpieczeństwa poślizgu, a płytki są odporne na duże obciążenia.

”  
Końcowy klient,  
Republika Czeska

Możliwość wjazdu ciężkiego sprzętu transportowego > **Industry** (strona 19)

Z niewidocznymi zamkami > **Invisible** (strona 22)

Płytki: **Industry**

Wzór: **Diamant**

Kolor: **Black, Yellow**

# Stanowiska pracy o wymaganiach elektrostatycznych (ESD)

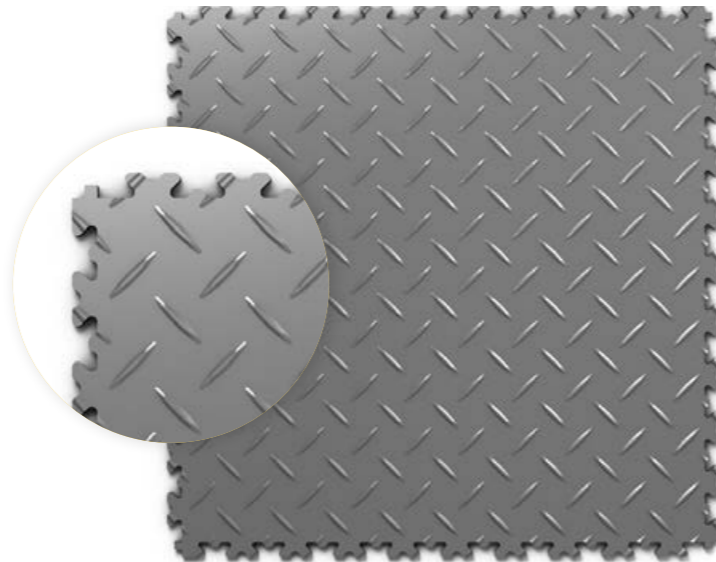
- Płytki Fortelock ESD zapobiegają powstawaniu ładunków elektrostatycznych
- Instalacja jest łatwa, poradzicie sobie sami, nawet w nocy i bez konieczności ograniczania pracy
- Płytki można ułożyć bez skomplikowanego przygotowania praktycznie na każdej powierzchni przeznaczonej do chodzenia
- Przeznaczone w szczególności do pomieszczeń z produkcją elementów elektrotechnicznych, do przemysłu motoryzacyjnego, do pomieszczeń narażonych niebezpieczeństwem wybuchu, rozdzielni elektrycznych, centrów danych, laboratoriów, centrów farmaceutycznych i innych specjalnych zakładów
- Doskonała odporność na chemikalia, łatwa konserwacja i dezynfekcja

„Dzięki płytkom ESD rozwiązaliśmy problem wyładowań elektrostatycznych, z którym borykaliśmy się od dłuższego czasu. Niszczyły one naszą delikatną elektronikę, której naprawa pochłaniała czas i pieniądze.

”  
Produkcja komponentów elektrycznych, Holandia

# Industry

<b>Wymiary:</b>	510,5 x 510,5 mm
<b>Grubość:</b>	7 mm
<b>Ciężar:</b>	2,3 kg
<b>Zamek:</b>	widoczny



- Typ **Industry** jest przeznaczony do **wyższych obciążeń** przemysłowych łącznie z ruchem wózków widłowych i paletowych
- Płytki są przeznaczone do pomieszczeń z dużymi obciążeniami punktowymi albo dynamicznymi, przede wszystkim do **magazynów, garaży, centrów fitness, pomieszczeń produkcyjnych, posterunków Policji i remiz strażackich**
- Odznacza się szybkim i łatwym montażem
- Płytki można układać etapami, bez konieczności przerwy w pracy
- W razie konieczności poszczególne płytki można łatwo wymienić na nowe bez konieczności demontowania całej podłogi
- Nawierzchnia jest odporna na chemikalia i ścieranie, zapewnia izolację cieplną i akustyczną
- **Skład:** bardzo wytrzymałe homogeniczne 100% PCW (w 100 % nadającego się do recyklingu)
- Łatwa konserwacja i czyszczenie powierzchni
- Dostępny również w wersji ECO produkowanej z materiału z recyklingu ♻️
- **Odporny system zamków, gwarancja do 12 lat, żywotność 25 lat**

**Kolor:**

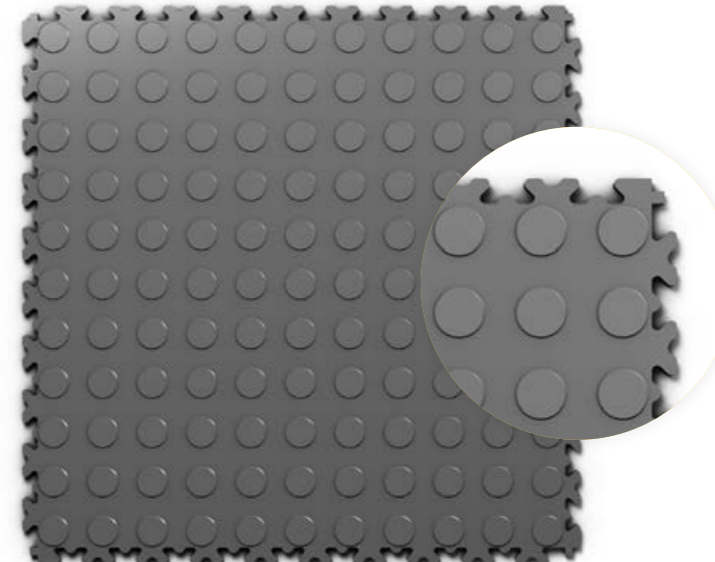
ECO Classic Black   ECO Classic Graphite   ECO Classic Grey   ECO Classic Blue   ECO Classic Brown

Black   Graphite   Grey   Blue   Green   Yellow   Rosso Red

**Wzór:**

Diamant   Pieniążki   Skóra

## Akcesoria i usługi



# Industry Ultra

<b>Wymiary:</b>	510,5 x 510,5 mm
<b>Grubość:</b>	10 mm
<b>Ciężar:</b>	3,1 kg
<b>Zamek:</b>	widoczny

- Typ **Industry Ultra** jest przeznaczony do **ekstremalnie obciążonych podłóg i najwyższych obciążeń przemysłowych**
- Płytki można obciążać wózkami paletowymi i widłowymi aż do ciężaru 6600 kg bez konieczności ich mocowania (przy temperaturze 20 °C)
- Są one w szczególności przeznaczone do pomieszczeń o dużym obciążeniu punktowym albo dynamicznym, przede wszystkim do **hal magazynowych, przemysłowych produkcyjnych, centrów logistycznych**
- W razie konieczności poszczególne płytki można łatwo wymienić na nowe bez konieczności demontowania całej podłogi
- Nawierzchnia jest odporna na chemikalia i ścieranie, zapewnia izolację cieplną i akustyczną
- **Skład:** bardzo wytrzymałe homogeniczne 100% PCW (w 100 % nadającego się do recyklingu)
- Łatwa konserwacja i czyszczenie powierzchni
- Dostępny również w wersji ECO produkowanej z materiału z recyklingu ♻️
- **Odporny system zamków, gwarancja do 12 lat, żywotność 25 lat**

**Kolor:**

ECO Classic Black   ECO Classic Graphite   ECO Classic Grey   ECO Classic Blue   ECO Classic Brown

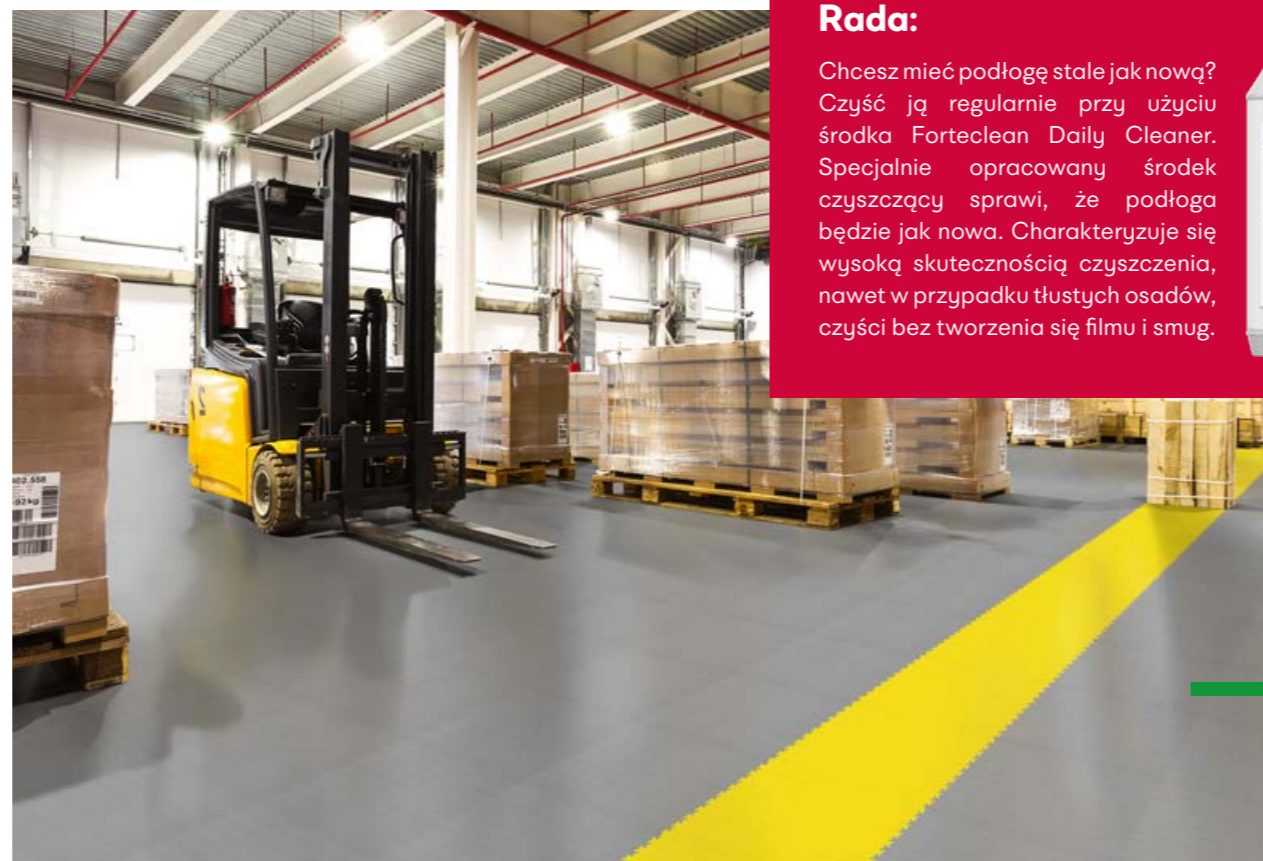
Black   Graphite   Grey   Blue   Green   Yellow   Rosso Red

**Wzór:**

Diamant   Pieniążki   Skóra

## Rada:

Chcesz mieć podłogę stale jak nową? Czyść ją regularnie przy użyciu środka Forteclean Daily Cleaner. Specjalnie opracowany środek czyszczący sprawi, że podłoga będzie jak nowa. Charakteryzuje się wysoką skutecznością czyszczenia, nawet w przypadku tłustych osadów, czyści bez tworzenia się filmu i smug.

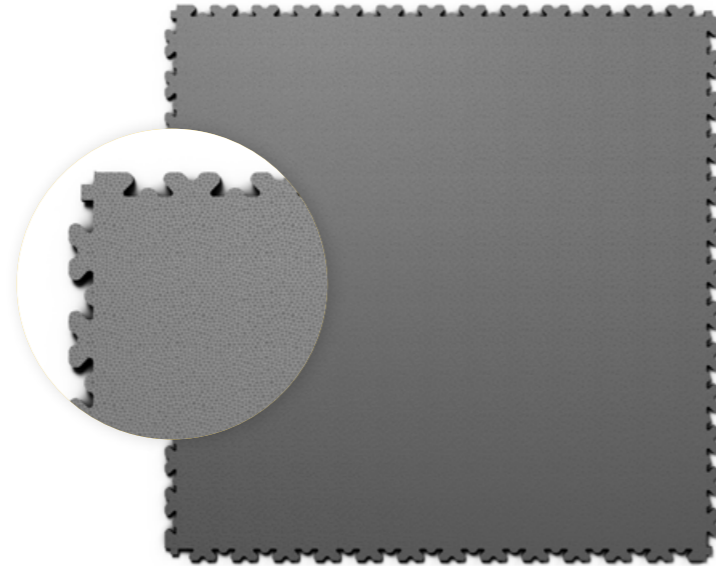


## Akcesoria



# XL

<b>Wymiary:</b>	653 x 653 mm
<b>Grubość:</b>	4 mm
<b>Ciężar:</b>	2,3 kg
<b>Zamek:</b>	widoczny



- Typ **XL** jest przeznaczony do **pomieszczeń o średnim obciążeniu** z równym podłożem
- Doskonale nadaje się na przykład do **piwnic, garaży, pomieszczeń publicznych i sklepów**
- Unikalny deseń skóry węża z refleksami i prostym układaniem
- Płytki wielkoformatowa (2,5 szt. płytek pokryje 1 m<sup>2</sup>)
- Płytki można nadrukować przygotowanymi wzorami albo własną grafiką
- **Skład:** bardzo wytrzymałe homogeniczne 100% PCW (w 100 % nadającego się do recyklingu)
- Dostępny również w wersji ECO produkowanej z materiału z recyklingu ♻️
- Łatwa konserwacja i czyszczenie powierzchni
- **Odporny system zamków, gwarancja do 12 lat, żywotność 25 lat**

**Kolor:**

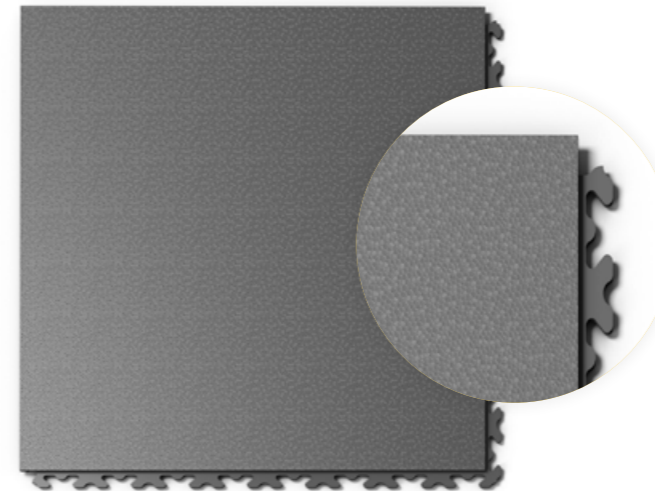
ECO Classic Black    ECO Classic Graphite    ECO Classic Grey    ECO Classic Blue    ECO Classic Brown

Black    Graphite    Grey    Blue    Green    Yellow    Rosso Red

**Wzór:**

Wężowa skóra

## Akcesoria i usługi



# Invisible

<b>Wymiary:</b>	468 x 468 mm
<b>Grubość:</b>	6,7 mm
<b>Ciężar:</b>	1,8 kg
<b>Zamek:</b>	ukryty

- Typ **Invisible** jest przeznaczony do **pomieszczeń komercyjnych, mieszkalnych, przemysłowych i magazynowych**
- Ukryte zamki (po ułożeniu podłogi nie są widoczne)
- Unikalny deseń skóry węża z refleksami i łatwością sprzątnięcia
- Łatwe łączenie kolorów i tworzenie korytarzy, dróg i pasów nawigacyjnych
- W razie konieczności poszczególne płytki można łatwo wymienić na nowe bez konieczności demontowania całej podłogi
- Nawierzchnia jest odporna na chemikalia i ścieranie, zapewnia izolację cieplną i akustyczną
- **Skład:** bardzo wytrzymałe homogeniczne 100% PCW (w 100 % nadającego się do recyklingu)
- Dostępny również w wersji ECO produkowanej z materiału z recyklingu ♻️
- Łatwa konserwacja i czyszczenie powierzchni
- **Odporny system zamków, gwarancja do 12 lat, żywotność 25 lat**

### Rada:

Do wyrównania podłogi zalecamy masę samopoziomującą Fornivel.



**Kolor:**

ECO Classic Black    ECO Classic Graphite    ECO Classic Grey    ECO Classic Blue    ECO Classic Brown

Black    Graphite    Grey    Blue    Green    Yellow    Rosso Red

**Wzór:**

Wężowa skóra

## Akcesoria i usługi



# Business

<b>Wymiary:</b>	668 x 668 mm
<b>Grubość:</b>	7 mm
<b>Ciężar:</b>	4,1 kg
<b>Zamek:</b>	ukryty



- Typ **Business** jest przeznaczony do **reprezentacyjnych pomieszczeń komercyjnych, zakładów gastronomicznych, sklepów albo biur**
- Jest to unikalne połączenie płytek Fortelock i najlepszych produktów światowych producentów podłóg winylowych do dużych obciążeń
- Minimalną wodoprzepuszczalność zapewnia **patentowany zamek ZeroGap**
- Szybkie układanie bez konieczności ograniczenia użytkowania pomieszczeń
- Ukryte zamki nie zakłócają designu podłogi
- Duża odporność na zużycie w pomieszczeniach komercyjnych łącznie z odpornością na ruch foteli biurowych na kółkach
- Łatwa konserwacja, czyszczenie powierzchni i dezynfekcja, środowisko antyalergiczne
- **Odporny system zamków z gwarancją do 12 lat**
- Szeroka oferta wzorów znajduje się na [www.fortelock.pl](http://www.fortelock.pl)

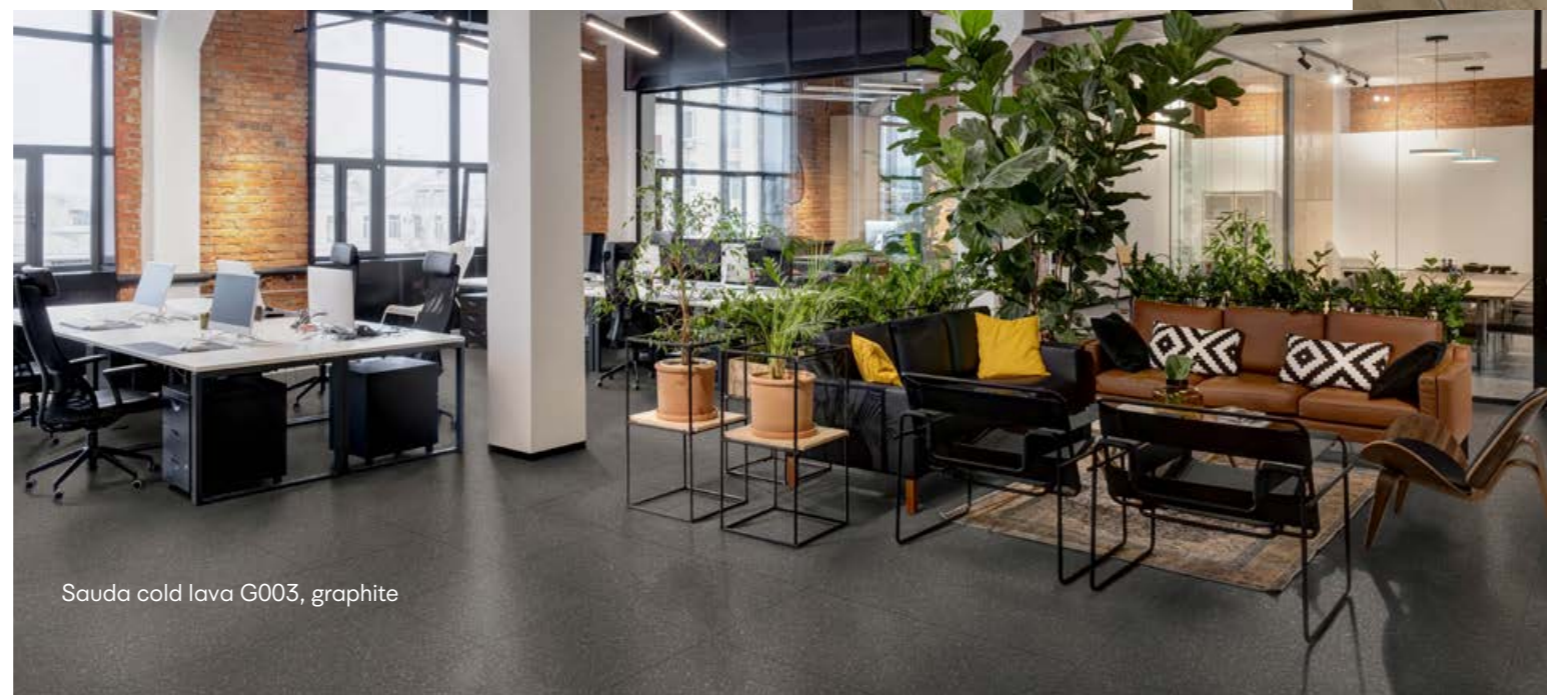
**Kolor:**



**Spoina:**

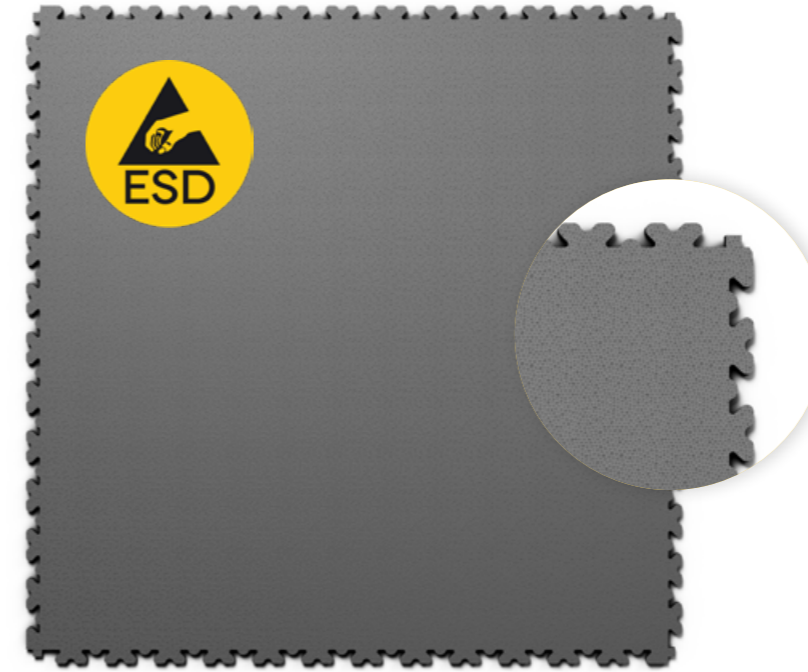
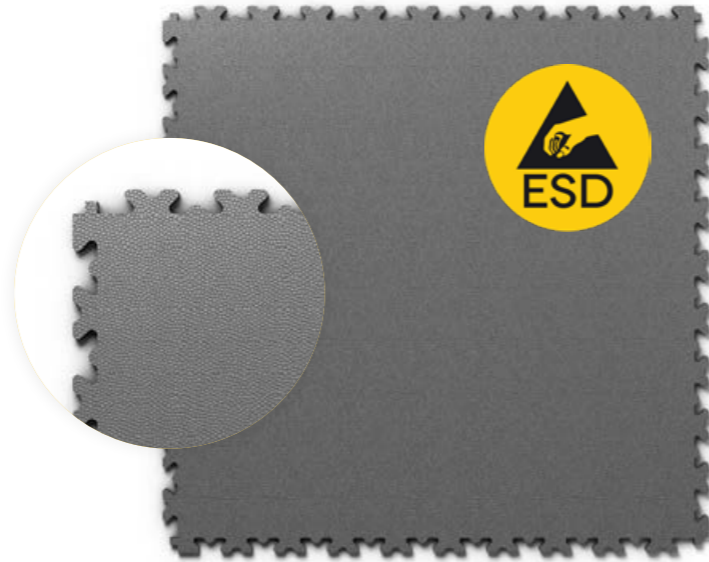


**Akcesoria**



# ESD

<b>Wymiary:</b>	510,5 x 510,5 mm
<b>Grubość:</b>	7 mm
<b>Ciężar:</b>	2,4 kg
<b>Zamek:</b>	widoczny



# XL ESD

<b>Wymiary:</b>	653 x 653 mm
<b>Grubość:</b>	4 mm
<b>Ciężar:</b>	2,4 kg
<b>Zamek:</b>	widoczny



- Typ **ESD** jest przeznaczony do pomieszczeń gdzie konieczne **jest odprowadzenie ładunku elektrostatycznego** z powierzchni płytki
- Obszar zastosowania: **pomieszczenia z produkcją elementów elektrotechnicznych, przemysłu motoryzacyjnego, pomieszczeń z niebezpieczeństwem wybuchu, rozdzielni elektrycznych, centrów danych, laboratoriów, w służbie zdrowia itp.**
- Spełnia wymagania IEC 61340-4-1
- Najwyższa odporność mechaniczna chroni przed uszkodzeniem powierzchni przez urządzenia transportowe lub duże obciążenia punktowe
- Możliwość układania etapami bez konieczności długotrwałych przestojów
- Bardzo odporny materiał homogeniczny 100% PCW
- **Odporny system zamków, gwarancja do 12 lat, żywotność 25 lat**
- XL ESD dedykowana obszarom o mniejszym natężeniu ruchu pieszego



**Rada:**  
Do czyszczenia płytek ESD stosujemy specjalny preparat Dr. Schutz ESD Floor Cleaner. Koncentrat do zwykłego, codziennego czyszczenia, a także do czyszczenia po ułożeniu płytek ESD. Przeznaczony do wszystkich podłóg przewodzących elektrostatycznie i podłóg antystatycznych.



## Akcesoria



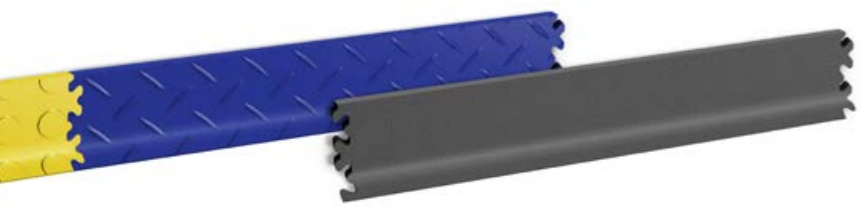
Najazd ESD  
Narożnik ESD  
Komplet uzimający przy podłogowe ESD z taśmą  
Listwy przypodłogowe  
Preparaty do czyszczenia

## Akcesoria



Najazd XL ESD  
Narożnik XL ESD  
Komplet uzimający przy podłogowe ESD z taśmą  
Listwy przypodłogowe  
Preparaty do czyszczenia

**Akcesoria**



**Listwa podłogowa Industry, Industry Ultra, XL, Invisible**

Listwa cokołowa do eleganckiego zakończenia podłogi przy ścianach i innych stałych elementach. Listwy są wykonywane z płytek Fortelock, co pozwala im na osiągnięcie idealnego dopasowania kolorystycznego i dekoracyjnego.



**Rada:**

Dla uproszczenia montażu zalecamy instalowanie z wykorzystaniem bazowego Profilu cokołowego.

**Przypodłogowa listwa cokołowa**



Biały  
Szary  
Czarny

Profil bazowy przeznaczony do eleganckiego zakończenia wykładziny podłogowej. Profile bazowe są wyposażone w dwustronną taśmę klejącą przeznaczoną do przyklejenia do części płytki. Profil trzeba przykleić do ściany Klejem montażowym do profili bazowych.

Wymiary: długość 2500 mm, wysokość 58 mm, szerokość 9,7 mm.



**Listwa podłogowa Business**

Listwa cokołowa do płytek Fortelock Business w kolorach i z wykończeniem według aktualnej oferty kolekcji Business. Łącznie z profilem bazowym.

Materiał: plastik.  
Długość: 2000 mm.



**Profil najzdrowy i narożny Business**

Aluminiowy, rampowy profil najzdrowy mocowany do wywierconych otworów z przewyższeniem 8,5-15 mm. Przeznaczony do często używanych miejsc z dużym poziomem obciążenia. Łatwy i szybki montaż. Łatwe mocowanie śrubami albo klejem. Idealne rozwiązanie do wózków na zakupy, wózków paletowych itp.

Wymiary: długość 1350 mm, szerokość 80 mm, wysokość od 8,5 do 15 mm.

Materiał: aluminium.

Montaż do wywierconych otworów albo na klej. Śruby są w komplecie.

**Profil przejściowy Business**

Wymiary: długość 1350 mm, szerokość 32 mm.

Materiał: aluminium.  
Do przyklejania.



**Taśma do znakowania**

Przeznaczona do ograniczenia stref niebezpiecznych, do wytyczenia kierunku ruchu dla pieszych itp.

Wymiary: szerokość 50 mm, długość 33 m.

Kolor: żółty, żółto-czarny.



**Młotek gumowy**

Młotek gumowy, drewniana rękojeść.

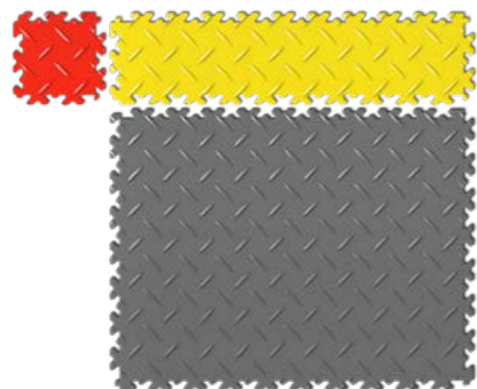


**Pasy oznaczeniowe Industry, Industry Ultra, XL**

Pasy oznaczeniowe stanowią rozwiązanie dla wszystkich, którzy szukają sposobu na oddzielenie ograniczonej przestrzeni, wyznaczenie stref bezpieczeństwa i korytarzy komunikacyjnych lub chcą wyróżnić swoją przestrzeń.

Pas oznaczeniowy może być wąski lub szeroki. Poprzez ich zestawienie uzyskasz podstawowe płytki (Industry, Industry Ultra, XL), dzięki czemu według własnej wyobraźni można je łączyć z klasycznymi płytkami.

Wymiary:  
Pas wąski: szerokość 114,4 mm (czysta powierzchnia nakładania się),  
Pas szeroki: szerokość 381,2 mm (w przypadku płytek Industry, Industry Ultra), 525 mm (w przypadku płytek XL); długość pasa w zależności od długości płytki.



**ESD taśma uziemiająca**

Szerokość i rozkład przy układaniu kierują się obowiązującymi standardami.

Wymiary: szerokość 70 mm, długość zależnie od potrzeb, grubość 0,1 mm.



**ESD komplet uziemiający**

Zawiera wtyczkę z przewodem przyłączeniowym (2,4 m) i nitem do podłączenia (10,3 mm) w komplecie, metalowy profil uziemiający L i samoprzylepną taśmę Cu służącą do przyklejenia profilu uziemiającego do taśmy uziemiającej.

**Mocowanie i klejenie**



**Mocująca dyspersja pod PCW**

Mocowanie usuwane wodą i przeznaczone do demontowalnego połączenia płytek podłogę. Zapewnia stabilność płytek przy ruchu pojazdów o dużym obciążeniu. Łatwe do usunięcia, ogranicza koszty przy dalszej renowacji.

Opakowanie:  
3 kg (20 m<sup>2</sup>)  
12 kg (80 m<sup>2</sup>)

**Taśma mocująca**

Specjalna transparentna, bezbarwna taśma klejąca do demontowalnego połączenia płytek z podłogą. Mocne poliestrowe mocowanie umożliwiające bezproblemową aplikację i natychmiastowe przyleganie.

Wymiary: szerokość 240 mm, długość 50 m.

**PU Klej pod PCW**

2-składnikowy klej PU do trwałego połączenia płytek z podłogą. Twardy, mocny i szybko wiążący klej.

Opakowanie:  
3 kg (5-12 m<sup>2</sup>)  
8 kg (13-32 m<sup>2</sup>)  
12 kg (20-48 m<sup>2</sup>)

**Klej do listew przypodłogowych**

Klej MAMUT GLUE High Tack, biały.

Opakowanie: 290 ml.

**Preparaty do czyszczenia**



**Forteclean Daily Cleaner**

Specjalny aktywny środek czyszczący do codziennego czyszczenia i czyszczenia po układaniu wszystkich elastycznych wykładzin podłogowych (PCW, linoleum, kauczuk) bez obróbki powierzchni, a także wykładzin podłogowych z dowolną obróbką powierzchni PU/PUR. Wysoka siła czyszczenia nawet w przypadku tłustych osadów. Bez wypłukiwania powierzchni, bez tworzenia się szarej powłoki. Czyszczenie bez pozostawiania filmu i smug. Do bezpiecznych powierzchni antypoślizgowych. Spełnia wymagania normy DIN 18032 dla podłóg sportowych.

Opakowanie:  
1 l (1 000 m<sup>2</sup>)  
5 l (5 000 m<sup>2</sup>)

**Forteclean Intense Cleaner**

Neutralny aktywny środek czyszczący do głębokiego czyszczenia podłóg elastycznych (PCW, linoleum, kauczuk) oraz delikatnego usuwania silnych zabrudzeń i tłuszczu. Idealny do czyszczenia po układaniu podłóg zarówno w budynkach mieszkalnych, jak i przemysłowych. Nie koliduje z powłokami i warstwami ochronnymi. Nadaje się do wszystkich zmywalnych powierzchni.

Opakowanie:  
1 l (50 m<sup>2</sup>)  
5 l (250 m<sup>2</sup>)



**Dr. Schutz Uniwersalny odplamiacz Elatex**

Uniwersalny preparat do usuwania wodorocieńczalnych i nierozpuszczalnych plam jak na przykład od coca-coli, soków owocowych, keczupu, tuszu do długopisów, marmolady, czerwonego wina, kawy, czekolady, gumy do żucia, kremu do butów, lakieru do paznokci, asfaltu, flamastrów itp. Jest szczególnie skuteczny przy usuwaniu zarysowań od gumy, obcasów oraz graffiti i odpornych na wodę farb malarskich.

Opakowanie: 200 ml

**Dr. Schutz ESD floor cleaner**

Koncentrat do bieżącego, codziennego czyszczenia, a także do czyszczenia po ułożeniu płytek ESD. Przeznaczony do wszystkich podłóg przewodzących elektrostatycznie i podłóg antystatycznych.

Opakowanie:  
10 l (10 000 m<sup>2</sup>)

**Dr. Schutz Twarda warstwa ochronna Secura**

Dyspersja polimerowa (wosk) z elementami siatki metalowej do zabezpieczenia nowo położonych albo gruntownie wyczyszczonych wykładzin podłogowych w obiektach. Podłoga będzie zabezpieczona, przyleganie zanieczyszczeń ograniczone, a codzienne czyszczenie bardzo uproszczone.

Opakowanie:  
5 l (100 m<sup>2</sup>)  
10 l (200 m<sup>2</sup>)

**Dr. Schutz PU Anticolor mat**

2-składnikowa farba poliuretanowa na bazie wody. Nadzwyczaj gęste sieciowanie zwiększa odporność na substancje zabarwiające, zmiękczacze i chemikalia.

Opakowanie:  
1,08 l (11 m<sup>2</sup>)  
6 l (60 m<sup>2</sup>)



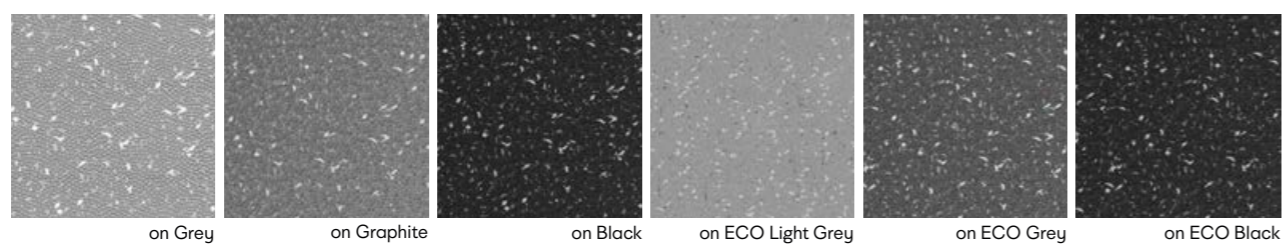
## Nadruk GRANIT

Kolekcja GRANIT oferuje 3 podstawowe wzory ziarnistego nadruku, który różni się wielkością ziarna i kombinacją kolorów. Dzięki pozornie niejednorodnemu nadrukowi można optycznie uatrakcyjnić monotony wygląd podłogi, który może powstać w przypadku układania płytek tylko w jednym kolorze.

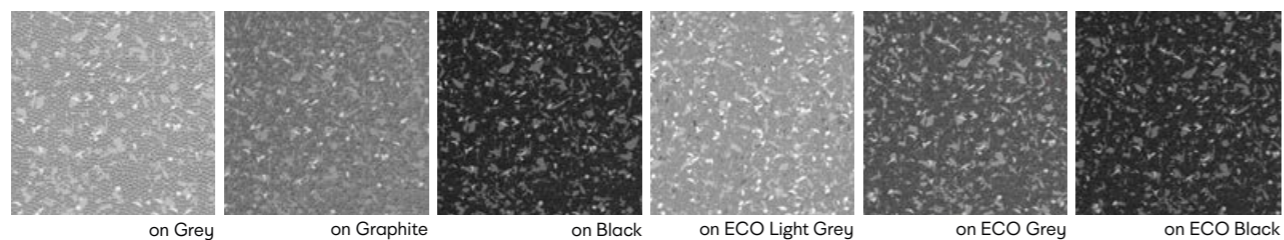
Ta kolekcja jest drukowana na nowoczesnej drukarce UV i 2x zabezpieczona lakierem UV. Lakier poprawia odporność na ścieranie i ułatwia czyszczenie płytek. Ponadto dzięki tylko częściowemu pokryciu oryginalnego koloru płytek podłogowych, ewentualne ubytki są dużo mniej widoczne.

Ten nadruk zalecamy stosować do płytek Industry (z deseniem skóry), Invisible i XL (z deseniem wężowej skóry).

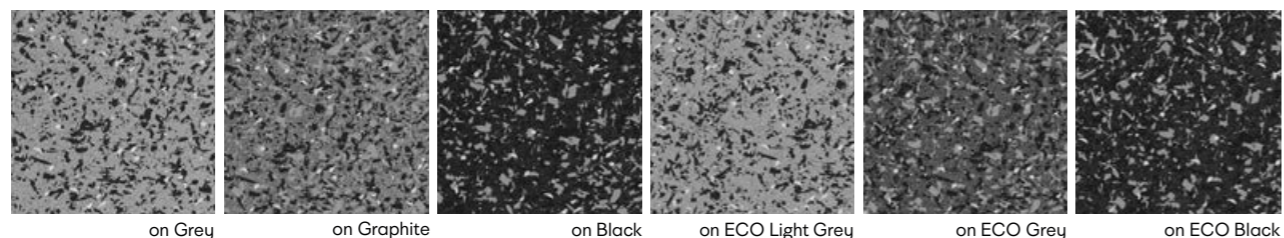
### Quartz



### Grey



### Black



## Nadruk CUSTOM

Przy wyborze nadruku CUSTOM nadrukujemy Ci płytki zgodnie z Twoim życzeniem i oczekiwaniami. Wystarczy wysłać grafikę w formacie w krzywych, a o resztę zadbamy już my. Zwykle na płytkach drukujemy symbole ostrzegawcze, logo spółki, strzałki kierunkowe, a nawet i rodzinne fotografie.

Drukujemy na nowoczesnej drukarce UV i 2x malujemy lakierem UV. Lakier poprawia ognioodporność i czytelność płytek.

Ten nadruk zalecamy stosować do płytek Industry (z deseniem skóry), Invisible i XL (z deseniem wężowej skóry).



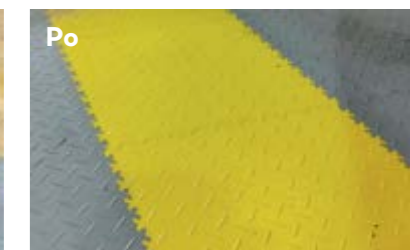
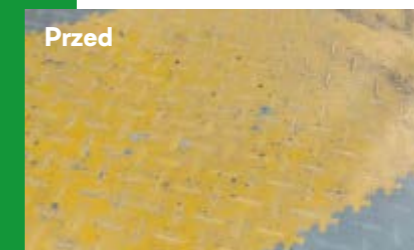
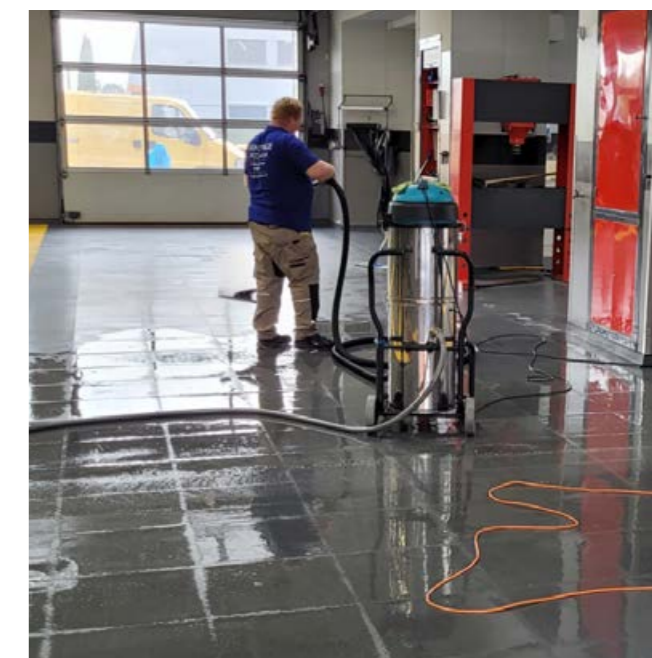
## Głębokie czyszczenie, lakierowanie

Chcesz, aby Twoje płytki Fortelock znów były jak nowe? Chcesz, aby były one łatwiejsze i szybsze w czyszczeniu i jeszcze bardziej wytrzymałe? W ramach usługi czyszczenia i lakierowania otrzymujesz:

- 1. REGULARNE CZYSZCZENIE OGÓLNE** podłóg PCW specjalnymi środkami czyszczącymi opracowanymi w Niemczech.
- 2. USUWANIE STARYCH OSADÓW** i zanieczyszczeń, opornych plam.
- 3. CZYSZCZENIE PODŁÓG ESD** i lakierowanych podłóg.
- 4. APLIKACJA OCHRONNEJ WARSTWY PU** która ochroni płytki przed nadmiernym zanieczyszczeniem, ułatwi ich czyszczenie, zwiększy ich odporność mechaniczną i chemiczną.
- 5. ZMIENI KOLOR PŁYTEK** w razie potrzeby.
- 6. ZWIĘKSZONA ODPORNOŚĆ NA POŚLIZG** powierzchni do R11.

## Profesjonalne układanie posadzki

Nie masz mocy przerobowych do montażu podłogi? Brakuje Ci doświadczonych, dokładnych i niezawodnych pracowników, którzy potrafią ułożyć posadzkę zgodnie z wymaganiami technicznymi? Zapewniamy usługę układania podłogi, w tym docinanie, układanie listew przypodłogowych, listew przejściowych lub klejenie i mocowanie.







## Wizualizacja

Skorzystajcie z możliwości najnowocześniejszej wizualizacji i zmiany kolorów podłogi zgodnie ze swoimi oczekiwaniami.



## Konfigurator

Wprowadźcie wymiary swojego pomieszczenia, wybierz rodzaj płytki, jej wzór i kolor. Oblicz minimalną ilość płytek, która będzie potrzebna do ułożenia podłogi. Prosto, łatwo, szybko.

## Oględziny na budowie



Oferujemy doradztwo techniczne, przedstawiając możliwości rozwiązań wymaganej podłogi bezpośrednio u Państwa.



## Wypożyczenie do 5 m<sup>2</sup> podłogi na próbę

Skorzystaj z możliwości sprawdzenia podłogi z płytek na własnej skórze. Pożyczymy Ci aż do 5m<sup>2</sup> płytek BEZPŁATNIE na cały miesiąc. Aby uzyskać więcej informacji skontaktuj się z naszym serwisem klienta.



## Zabezpieczanie lakierem PU

Wynikiem jest funkcjonalna podłoga, która jest piękna z wyglądu i przyjemna w dotyku.



## Odbiór zwrotny płytek

Prosimy zwrócić nam zużyte płytki, a my postaramy się o recykling materiału odpadowego i jego ponowne wykorzystanie.

Oferujemy możliwość odbioru zwrotnego niepotrzebnych płytek PCW Fortelock w ramach programu ekologicznego. Dzięki tej usłudze oszczędzicie czas, kłopoty i środki finansowe potrzebne do składowania, a razem z nami przyczynicie się do ochrony środowiska naturalnego.

 **Fortemix**

ReCreating Building Materials

Fortemix, s.r.o.  
Kirilovova 812  
739 21 Paskov, CZ

Tel.: +48 517 114 290  
E-mail: [info@fortelock.pl](mailto:info@fortelock.pl)  
Web: [www.fortelock.pl](http://www.fortelock.pl)

